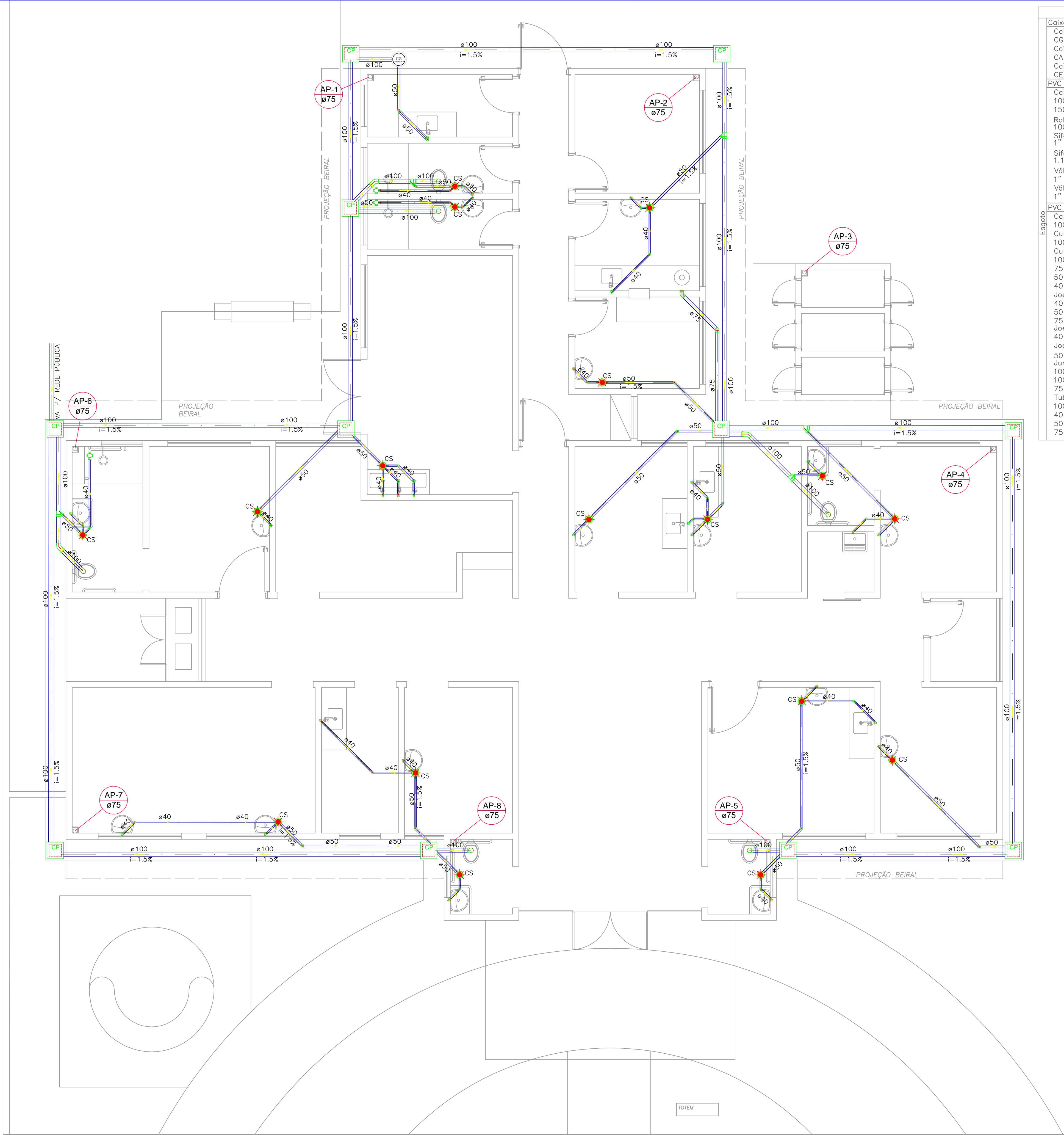
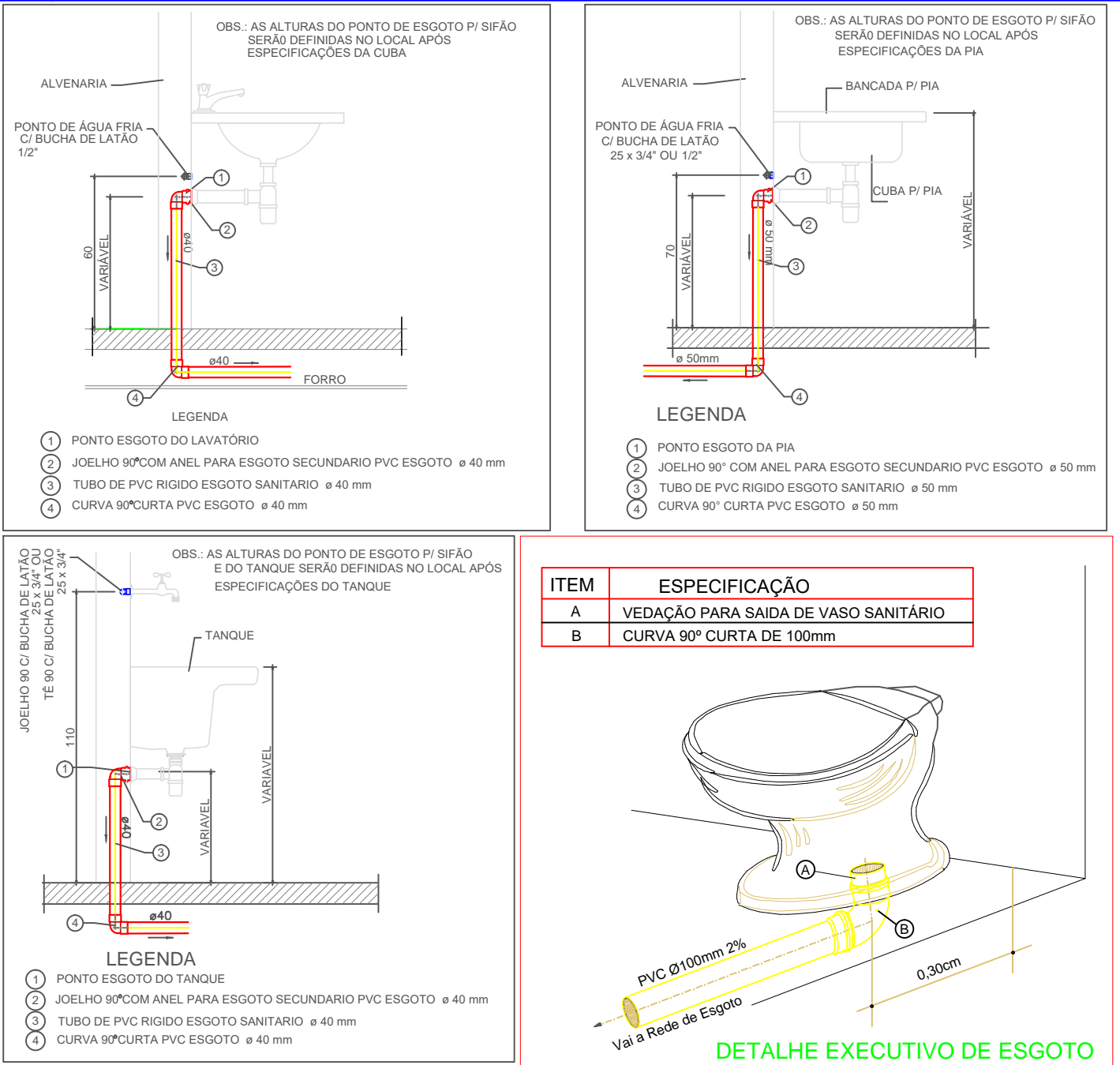


PENAS COLORIDAS		NA COR APRESENTADA	
			0,200
CONFIGURAÇÃO DE PENAS		COR	
UBS	06/21	HIS	A
ESCALA	PROJEÇÃO	FORMA	A2
1	1	1	1

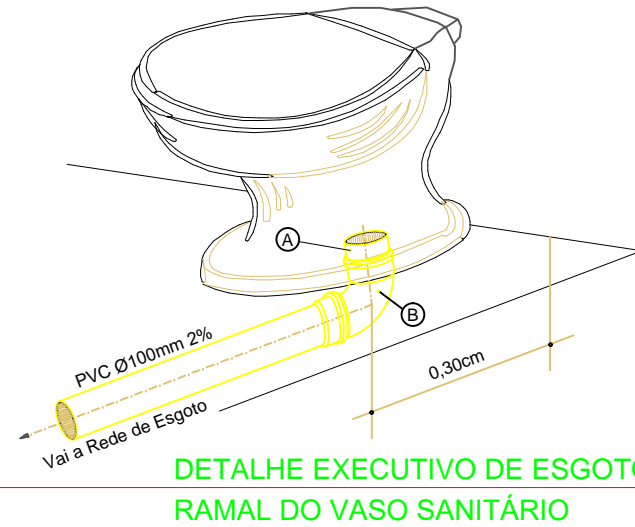


INSTALAÇÕES SANITÁRIAS
ESCALA 1:50

Lista de Materiais	
Caixas de Passagem	
Caixa de Gordura simples	1 pç
CG – 30 cm	
Caixa de areia pluvial PVC	7 pç
CA PVC – 30 cm	
Caixa de inspeção esgoto simples	10 pç
CE – 60x60 cm	
PVC Acessórios	
Caixa sifonada	17 pç
100x150x50	
150x185x75	
Ralo seco	3 pç
100x100 – 50 mm	
Sifão de copo p/ pia e lavatório	9 pç
1" – 1.1/2"	
Sifão flexível c/ Adaptador	17 pç
1.1/2" – 1.1/2"	
Válvula p/ lavatório e tanque	19 pç
1"	
Válvula p/ pia	9 pç
1"	
PVC Esgoto	
Cap	– pç
100 mm	
Curva 45 longa	3 pç
100 mm	
Curva 90 curta	4 pç
100 mm	
75 mm	2 pç
50 mm	1 pç
40 mm	27 pç
Joelho 45	
40 mm	20 pç
50 mm	11 pç
75 mm	1 pç
Joelho 90 c/anel p/ esgoto secundário	27 pç
40 mm – 1.1/2"	
Joelho 90 c/anel p/ esgoto secundário	27 pç
50 mm – 2"	1 pç
Junção simples	2 pç
100 mm – 50 mm	
100 mm – 100 mm	– pç
75 mm 75 mm	– pç
Tubo rígido c/ ponta lisa	108 m
100 mm – 4"	47,5 m
40 mm	45,8 m
50 mm – 2"	3 m
75 mm – 3"	



ITEM	ESPECIFICAÇÃO
A	VEDAÇÃO PARA SAÍDA DE VASO SANITÁRIO
B	CURVA 90° CURTA DE 100mm



DETALHE EXECUTIVO DE ESGOTO
RAMAL DO VASO SANITÁRIO

Legenda	
	Caixa Sifonada
	Caixa de areia pluvial PVC
	Caixas Inspeção Esgoto Simples
	Caixas de Gordura
	Cap
	Ralo
	Curva 45 Longa para Esgoto Sanitário
	Curva 90 curta- caluna
	Joelho 45
	Junção simples
	Te sanitário
	Vaso Sanitário c/ curva 90°

A	EMISSÃO INICIAL	Eng. Osmar P. Santos		28/06/2021
Revisão	Descrição	Responsável	Assinatura	Data
REVISÕES				
<div><div><div>Secretaria de Infraestrutura Gestão: 2021/2024</div></div></div>				
RESP. TÉCNICO:				
OSMAR PRADO DOS SANTOS CREA MG 159487/D				
PROPRIETÁRIO(A):				
PREFEITURA MUNICIPAL DE POSSE				
PROJETO HIDROSSANITÁRIO				
ENDEREÇO RUA DAS PERDIZES QD. 02, SETOR BUENOS AIRES – POSSE/GO				
QUADRO DE ÁREAS	ASSUNTO		PROJETO	
ÁREA TERRENO: – m²	DETALHES		HIS	
ÁREA EXISTENTE: – m²	TABELAS			
ÁREA A DEMOLIR: – m²				
ÁREA PROJETADA: 339,14 m²	OBRA	ESCALA		
ÁREA TOTAL: 339,14 m²	DATA	PÚBLICA	INDICADA	FOLHA N°
	24/03/2021	CÓDIGO	0621UBSBHISA	03/03