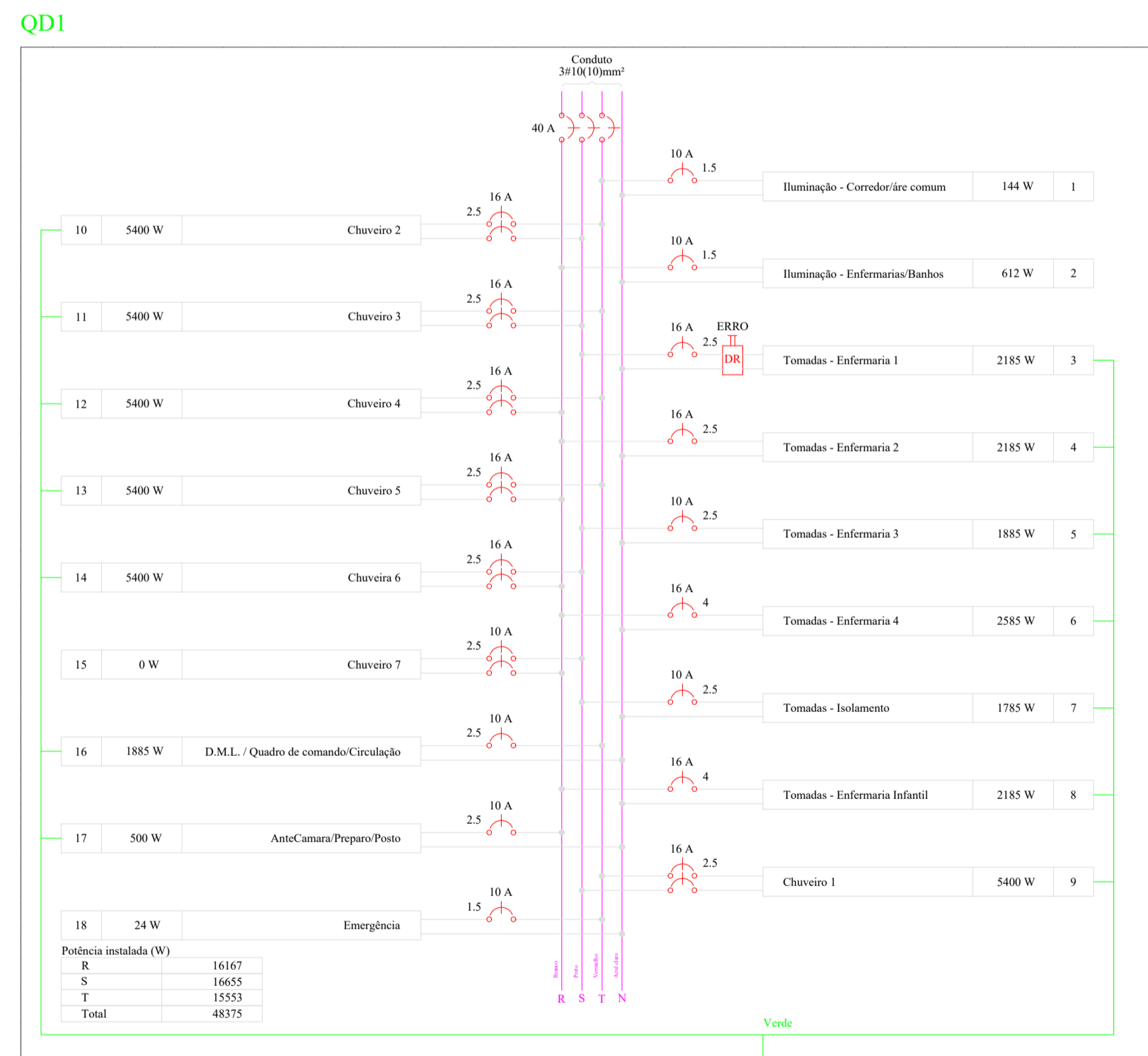
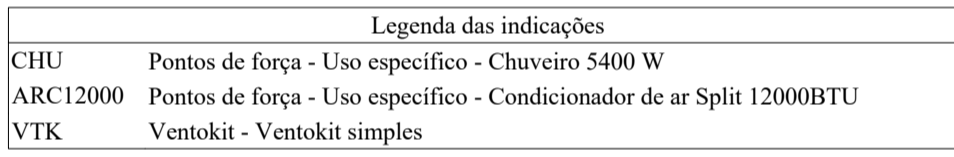
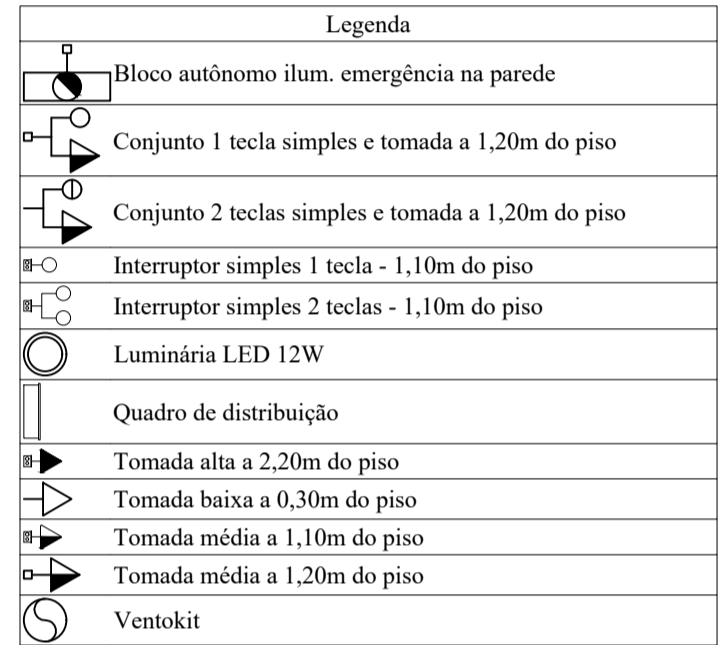
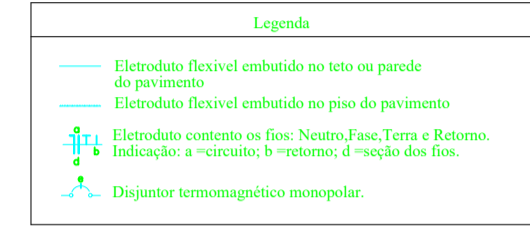
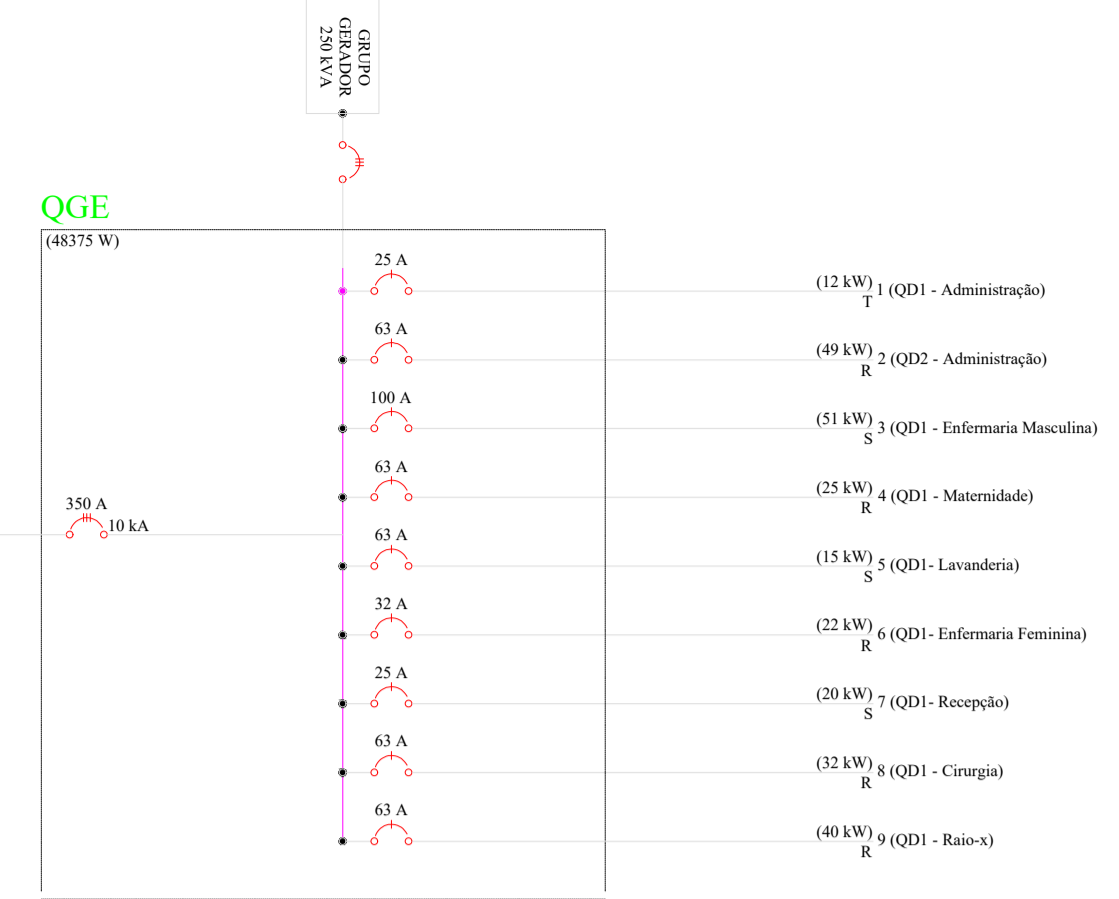


Circuito	Descrição	Esquema	Método de inst.	Tensão (V)	Pot. total. (VA)	Pot. total. (W)	Fases	Pot. - R (W)	Pot. - S (W)	Pot. - T (W)	FCT	FCA	In' (A)	Ip (A)	Seção (mm2)	Ic (A)	Disj
1	Iluminação - Corredor/área comum	F+N	B1	220 V	160	144	T			144	1.00	0.65	0.8	0.7	1.5	17.5	10
w					67	60	T			60	1.00	0.65	0.5		1.5	17.5	
x					53	48	T			48	1.00	0.65	0.4		1.5	17.5	
y					40	36	T			36	1.00	0.65	0.3		1.5	17.5	
2	Iluminação - Enfermarias/Banhos	F+N	B1	220 V	680	612	R	612			1.00	0.65	1.6	3.1	1.5	17.5	10
a					13	12	R	12			1.00	0.65	0.1		1.5	17.5	
b					40	36	R	36			1.00	0.65	0.3		1.5	17.5	
c					40	36	R	36			1.00	0.65	0.3		1.5	17.5	
d					40	36	R	36			1.00	0.65	0.3		1.5	17.5	
e					40	36	R	36			1.00	0.65	0.3		1.5	17.5	
f					13	12	R	12			1.00	0.65	0.1		1.5	17.5	
g					13	12	R	12			1.00	0.65	0.1		1.5	17.5	
h					27	24	R	24			1.00	0.65	0.2		1.5	17.5	
i					27	24	R	24			1.00	0.65	0.2		1.5	17.5	
j					40	36	R	36			1.00	0.65	0.3		1.5	17.5	
k					40	36	R	36			1.00	0.65	0.3		1.5	17.5	
l					13	12	R	12			1.00	0.65	0.1		1.5	17.5	
m					27	24	R	24			1.00	0.65	0.2		1.5	17.5	
n					27	24	R	24			1.00	0.65	0.2		1.5	17.5	
o					40	36	R	36			1.00	0.65	0.3		1.5	17.5	
p					27	24	R	24			1.00	0.65	0.2		1.5	17.5	
q					40	36	R	36			1.00	0.65	0.3		1.5	17.5	
r					27	24	R	24			1.00	0.65	0.2		1.5	17.5	
s					27	24	R	24			1.00	0.65	0.2		1.5	17.5	
t					40	36	R	36			1.00	0.65	0.3		1.5	17.5	
u					53	48	R	48			1.00	0.65	0.4		1.5	17.5	
v					27	24	R	24			1.00	0.65	0.2		1.5	17.5	
3	Tomadas - Enfermaria 1	F+N+T	B1	220 V	2428	2185	S		2185		1.00	0.80	13.8	11.0	2.5	24.0	16
4	Tomadas - Enfermaria 2	F+N+T	B1	220 V	2428	2185	R	2185			1.00	0.80	13.8	11.0	2.5	24.0	16
5	Tomadas - Enfermaria 3	F+N+T	B1	220 V	2094	1885	S		1885		1.00	0.65	14.6	9.5	2.5	24.0	10
6	Tomadas - Enfermaria 4	F+N+T	B1	220 V	2872	2585	R	2585			1.00	0.65	19.3	13.1	4	32.0	16
7	Tomadas - Isolamento	F+N+T	B1	220 V	1983	1785	S		1785		1.00	0.65	13.9	9.0	2.5	24.0	10
8	Tomadas - Enfermaria Infantil	F+N+T	B1	220 V	2428	2185	R	2185			1.00	0.65	17.0	11.0	4	32.0	16
9	Chuveiro 1	F+F+T	B1	380 V	5684	5400	S+T		2700	2700	1.00	1.00	15.0	15.0	2.5	24.0	16
10	Chuveiro 2	F+F+T	B1	380 V	5684	5400	S+T		2700	2700	1.00	1.00	15.0	15.0	2.5	24.0	16
11	Chuveiro 3	F+F+T	B1	380 V	5684	5400	S+T		2700	2700	1.00	1.00	15.0	15.0	2.5	24.0	16
12	Chuveiro 4	F+F+T	B1	380 V	5684	5400	R+T	2700		2700	1.00	1.00	15.0	15.0	2.5	24.0	16
13	Chuveiro 5	F+F+T	B1	380 V	5684	5400	R+T	2700		2700	1.00	1.00	15.0	15.0	2.5	24.0	16
14	Chuveiro 6	F+F+T	B1	380 V	5684	5400	R+S	2700	2700		1.00	1.00	15.0	15.0	2.5	24.0	16
15	Chuveiro 7	F+F	B1	380 V	0	0	R+S				1.00	1.00	0.0	0.0	2.5	24.0	10
16	D.M.L. / Quadro de comando/Circulação	F+N+T	B1	220 V	2094	1885	T			1885	1.00	0.65	10.8	9.5	2.5	24.0	10
17	AnteCamara/Preparo/Posto	F+N+T	B1	220 V	556	500	R	500			1.00	0.65	3.9	2.5	2.5	24.0	10
18	Emergência	F+N	B1	220 V	24	24	T			24	1.00	0.65	0.1	0.1	1.5	17.5	10
TOTAL					51853	48375	R+S+T	16167	16655	15553							



Lista de Materiais		
Caixa PVC 4x2"	Eletroduto PVC flexível	
4x4"	Eletroduto leve	415.6 m
5 pc	Fio Unipolar (cobre)	
Dispositivo Elétrico - embutido	Isol.PVC - 450/750V (ref. Reiplas Rei Antichama)	
Placa 2x4"	1.5 mm ²	591.2 m
Interruptor simples - 1 tecla	2.5 mm ²	864.15 m
Interruptor simples - 2 teclas	4 mm ²	263.15 m
Placa c/ furo	Iluminação de emergência	
Placa p/ 1 função	Bloco automático - aclaramento	
Placa p/ 2 funções	Autonomia 3h - 600lm	2 pc
Placa 4x4"	Luminária e acessórios	
Interruptor 2 teclas simples e tomada hexagonal (NBR14136)	Luminária Led Embutir	5 pc
Ventokit	Ledvance Insert 12W	63 pc
Renovador de ar	Quadro distrib. plástico - embutir	5 pc
S/ placa	Barr. trif. - DIN (Ref. Hager)	
Interruptor 1 tecla simples e tomada hexagonal (NBR14136)	Cap. 46 disj. unip. - In Pente 100A	1 pc
Tomada hexagonal (NBR 14136) 2P+T 10A		
Dispositivo de Proteção		
Disjuntor Tripolar Termomagnético - norma DIN (Curva C)		
40 A - 10 kA		1 pc
Disjuntor Unipolar Termomagnético - norma DIN (Curva C)		
10 A - 10 kA		7 pc
16 A - 10 kA		4 pc
Disjuntor bipolar termomagnético (380 V/220 V) - DIN (Curva C)		
10 A - 4.5 kA		1 pc
16 A - 4.5 kA		6 pc

1 PLANTA BAIXA TÉRREO - ELÉTRICA 1:50

ZENITH CONSULTORIA & ENGENHARIA
 CONSULTORIA E ENGENHARIA
 Posse - Goiás
 Setor Augusto José Valente II, Quadra 17, Lote 07
 Rua Antônio Barbosa de Souza
 Email: contato@equipezenith.com Tel.: (62) 3481 4869

CIDADE: POSSE-GO SETOR: DOM PRUDÊNCIO
 ENDEREÇO: RUA CORRENTINA COM AV. NESTOR BALDUÍNO DE SOUZA
 PROPRIETÁRIO: PREFEITURA MUNICIPAL DE POSSE - GO
 AUTOR DO PROJETO: ENG. JORGE DANILO FERREIRA DOURADO
 RESPONSÁVEL TÉCNICO: ENG. DEIVID VIEIRA DE SOUZA

PROPRIETÁRIO: PREFEITURA MUNICIPAL DE POSSE-GO CNPJ:01.743.335/0001-62
 RESPONSÁVEL TÉCNICO: ENG. DEIVID VIEIRA CREA: 21297/D-DF

CONTEÚDO: PLANTA BAIXA ELÉTRICA QUADRO DE CARGAS - QD1 DIAGRAMA MULTIFILAR LEGENDA CAIXA PREFEITURA

ART N° 1020190229763
 CONTRATO DE REPASSE N° 852313/2017/MS/CAIXA

TIPO: UNIDADE HOSPITALAR PROJÉTOS COMPLEMENTARES PRANCHA: 01/09

ARQUIVO: COMP-POS-REFORMA-HOSPVC17-R2 ESCALA: INDICADA DATA: 06/12/19 ÁREA DO LOTE: 1.200,00m² ÁREA DA REFORMA: 289,01 m²